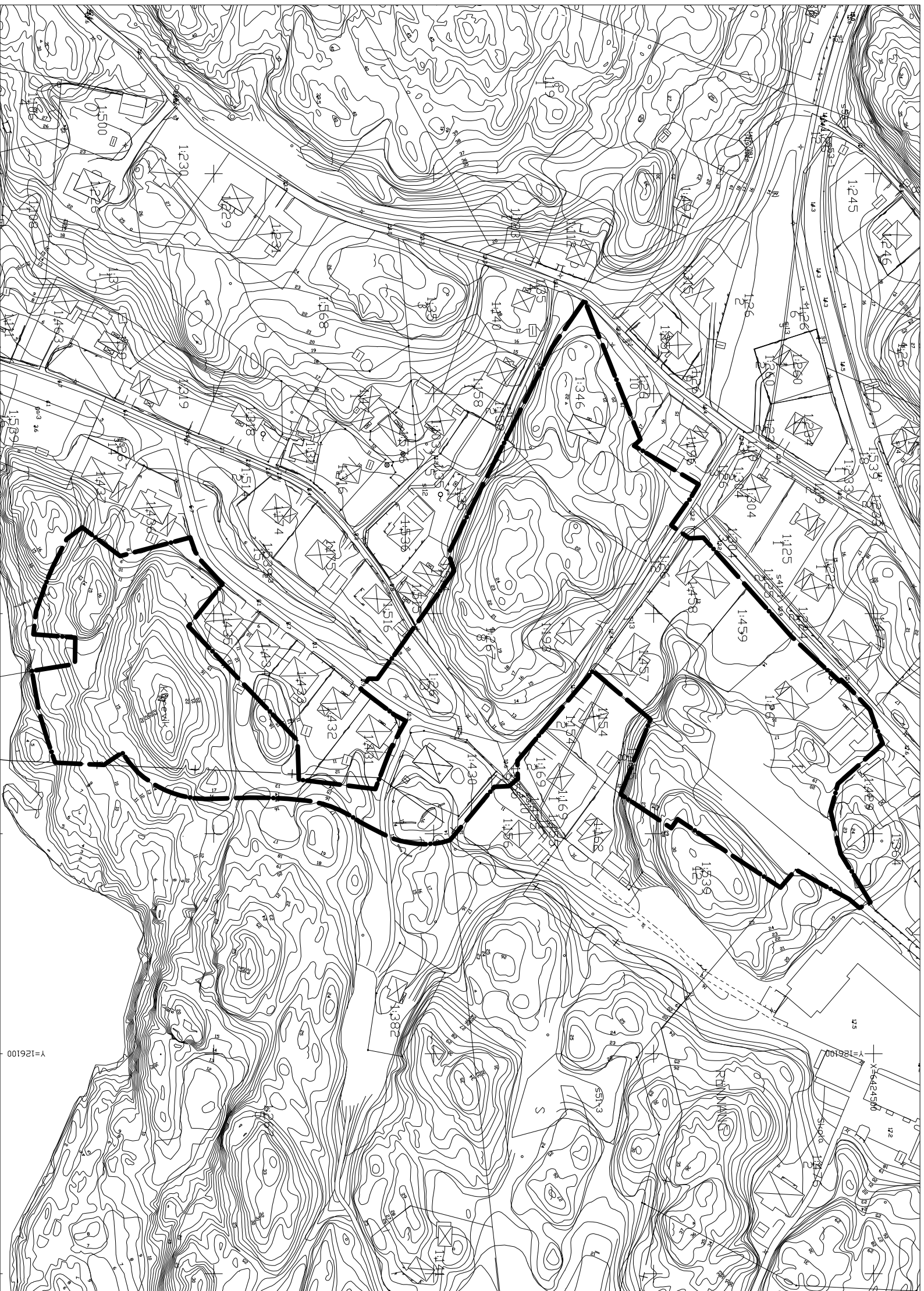


GRÄNSBETECKNINGAR
 Planområdesgräns



GRUNDKARTEBETECKNINGAR

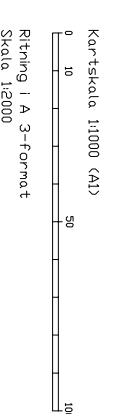
- | | |
|--|--------------------------------|
| | Tråglagrad kvartersallgått |
| | Fästighetsgräns |
| | Anmärkning (Längdangelet mm) |
| | Traktskivningsstråk |
| | Röstnummer |
| | S |
| | ga |
| | Samtillfälle |
| | Generationsutsläppning |
| | Gårdsgräns |
| | Polypunkt |
| | Riktlinje |
| | Byggnad i allmänhet |
| | Bostadshus |
| | Utnäs |
| | Transformatorbyggnad |
| | Skärtnack |
| | Väg och körtvåna |
| | Gång- och cykeltvåna |
| | Sling |
| | Befästningsstreck |
| | Dike |
| | Ängsallgått |
| | Åker, odlad eller öppen mark |
| | Ångar-, ång eller betesmark |
| | Bero- resp. lövsåg |
| | Berg i släp |
| | Staket |
| | Stodmur |
| | Heck |
| | Höjdpunkter - säkra och osäkra |
| | Höjdpunkt |

UPPLYSNINGAR

Fästighetsskiktets aktualitet: 2010-08-06
 Detaljskiktets aktualitet: 2010-08-06

Koordinatsystem i plan: Swebel 99 12 00
 I höjd: RH 00
 Standard enligt HMK för innehåll: 2
 Standard enligt HMK för lägesnoggrannhet: 3

Patik Lindkvist, ingenjör



GRUNDKARTAN
 Detaljskiktets aktualitet: 2010-12-01
 Fästighetskiktets aktualitet: 2010-12-01
 Göteborgs lokala
 I höjd: RH 00
 Standard för innehåll: 2
 Standard för lägesnoggrannhet: 3

Patik Lindkvist, ingenjör

Detailplan för
BOSTÄDER I KÅREVIK, KONCEPT
 Rönäng 1:267 m fl, Tjörns kommun
 Västra Götalands län
 Upprättad 2010-08-16, reviderad 2011-03-25

Tina Harling
 Handläggande planarkitekt

Hans Jönsson
 Exark arkitektkontor

GRUNDKARTA